



**Zeit zum Reden!**  
Bürgerdialog der Stadt Herne

# Neuaufstellung des Landschaftsplans der Stadt Herne

# Was ist ein Landschaftsplan?

- ▶ Zentrales Planungsinstrument des Naturschutzes und der Landschaftspflege
  - ▶ Schutz des Freiraums (z.B. vor Bebauung) und Entwicklung von Natur und Landschaft (z.B. Renaturierungen,
  - ▶ Freiraumplanung im Außenbereich
- 
- ▶ Inhalte
    - ▶ Freiraumerhaltung- und Entwicklung festgelegt in Planungskarten & textlichen Festsetzungen
    - ▶ Inhalte sind keine Vorschläge, sondern rechtlich verbindlich!

**Warum gibt es überhaupt  
Landschaftspläne?**  
→ Gesetzliche Pflichtaufgabe der  
Kommunen in NRW

# Wie betrifft mich ein Landschaftsplan?

- ▶ Erhalt und Entwicklung von Grünflächen, Parkanlagen, Wäldern
- ▶ Einzuhaltende Verbote in Schutzgebieten:  
z.B. - Leinenpflicht für Hunde  
- wilde Tiere dürfen weder gefangen, verletzt oder gar getötet werden  
- Besuchende müssen auf den Wegen bleiben (dies gilt auch für  
Fahrradfahrende & Reitende)  
- Zelten und offene Feuer sind nicht gestattet
- ▶ Ermöglichung einer naturverträglichen Nutzung von Freiräumen für alle  
Erholungssuchenden

# Warum wird der Landschaftsplan in Herne neu aufgestellt?

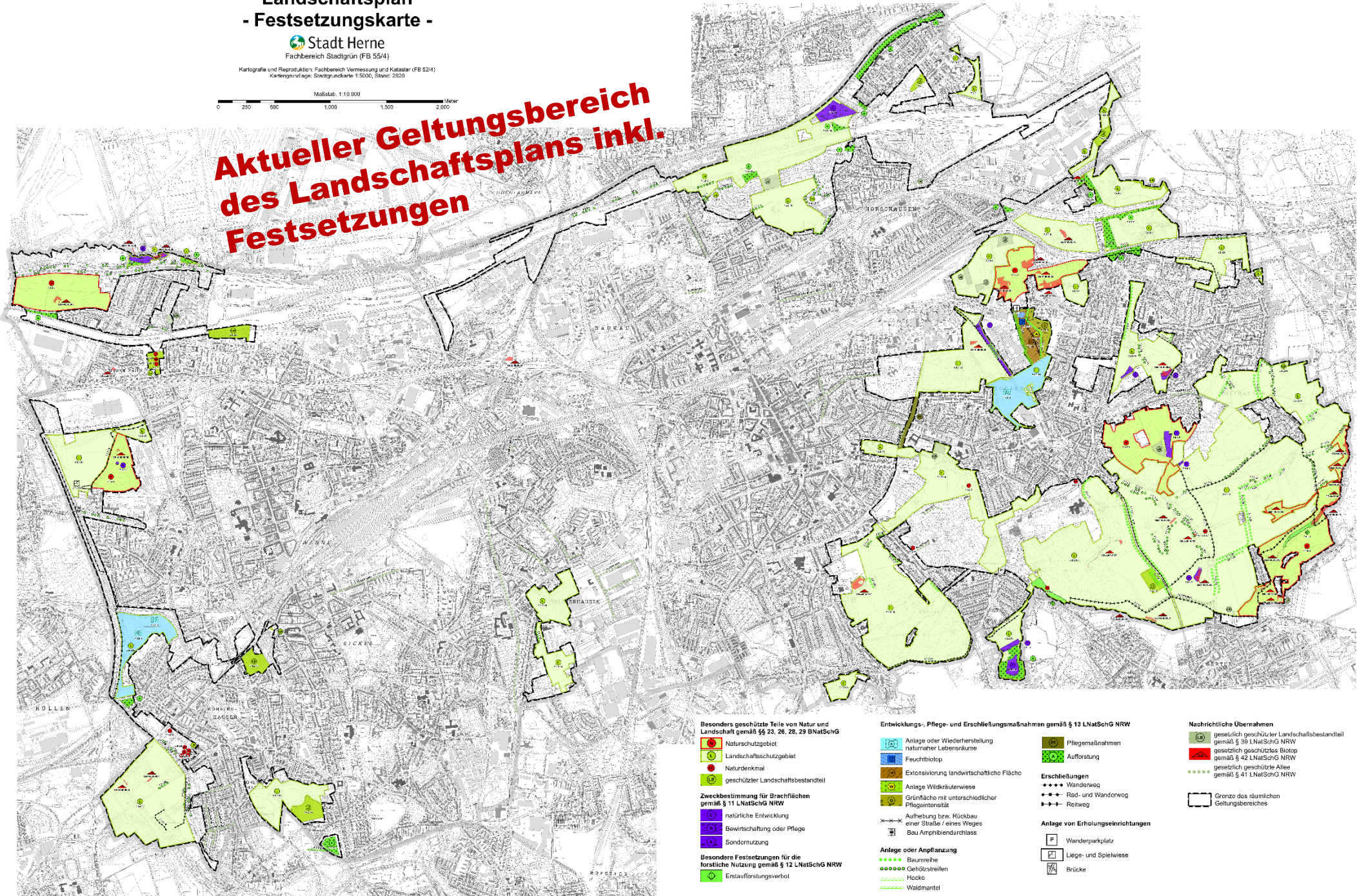
- ▶ Aktueller Landschaftsplan ist über 35 Jahre alt
  - ▶ Anpassung an zeitgemäße ökologische und freiraumplanerische Themen:
    - Klimaanpassung
    - Artenschutz
    - Biodiversität
  - ▶ Planungsgrundlagen nicht mehr aktuell (Gesetze, Grundlagenkarten, LEP NRW, Regionalplan, GFNP etc.)
- Reines Änderungsverfahren nicht geeignet, Neuaufstellung für das gesamte Stadtgebiet erforderlich

Landschaftsplan  
 - Festsetzungskarte -

Stadt Herne  
 Fachbereich Stadtgrün (FB 55/4)

Kartografie und Reproduktion: Fachbereich Vermessung und Kataster (FB 52/4)  
 Kartengrundlage: Stadtgrundkarte 1:5000, Stand: 2020

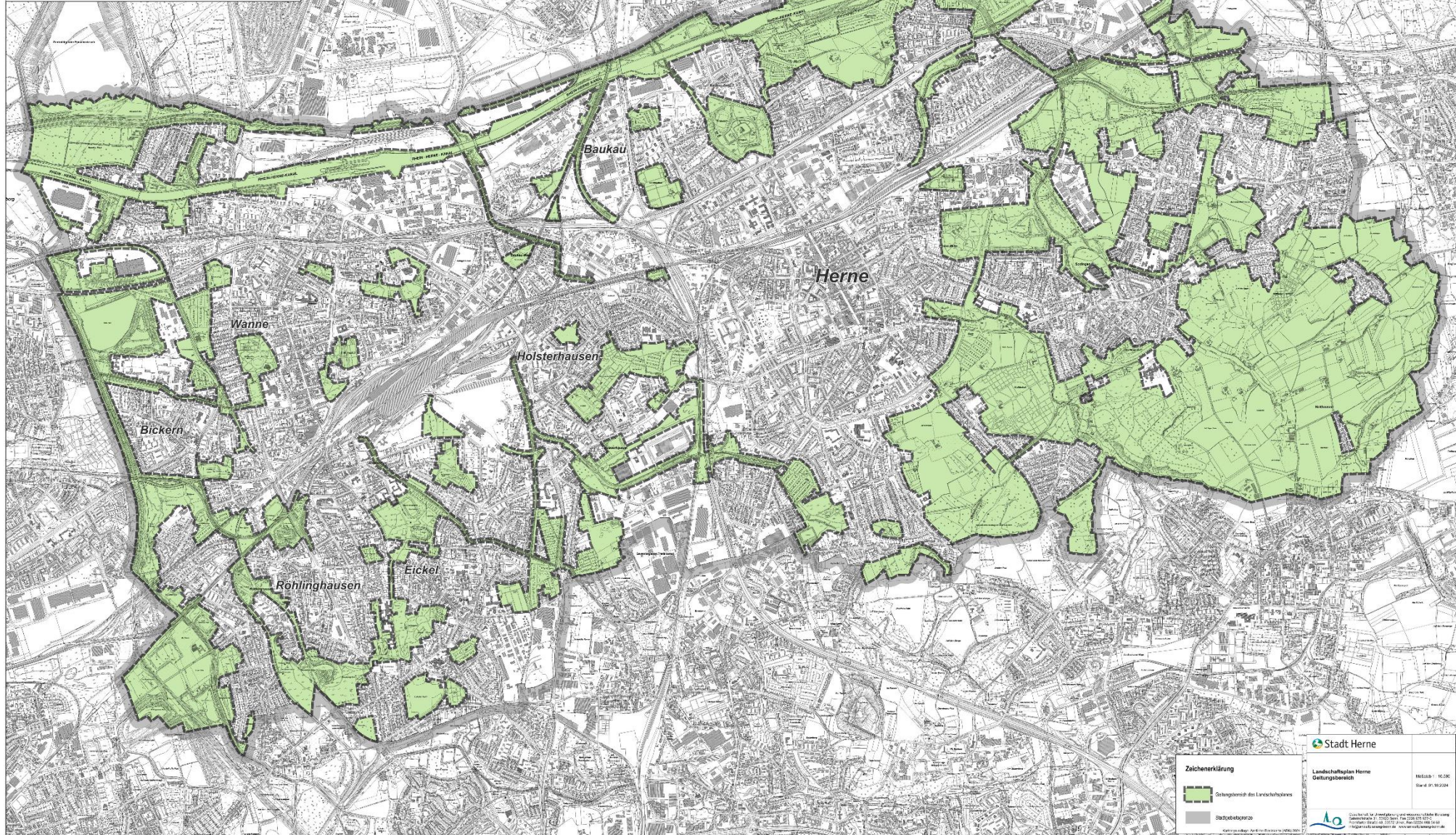
**Aktueller Geltungsbereich  
 des Landschaftsplans inkl.  
 Festsetzungen**

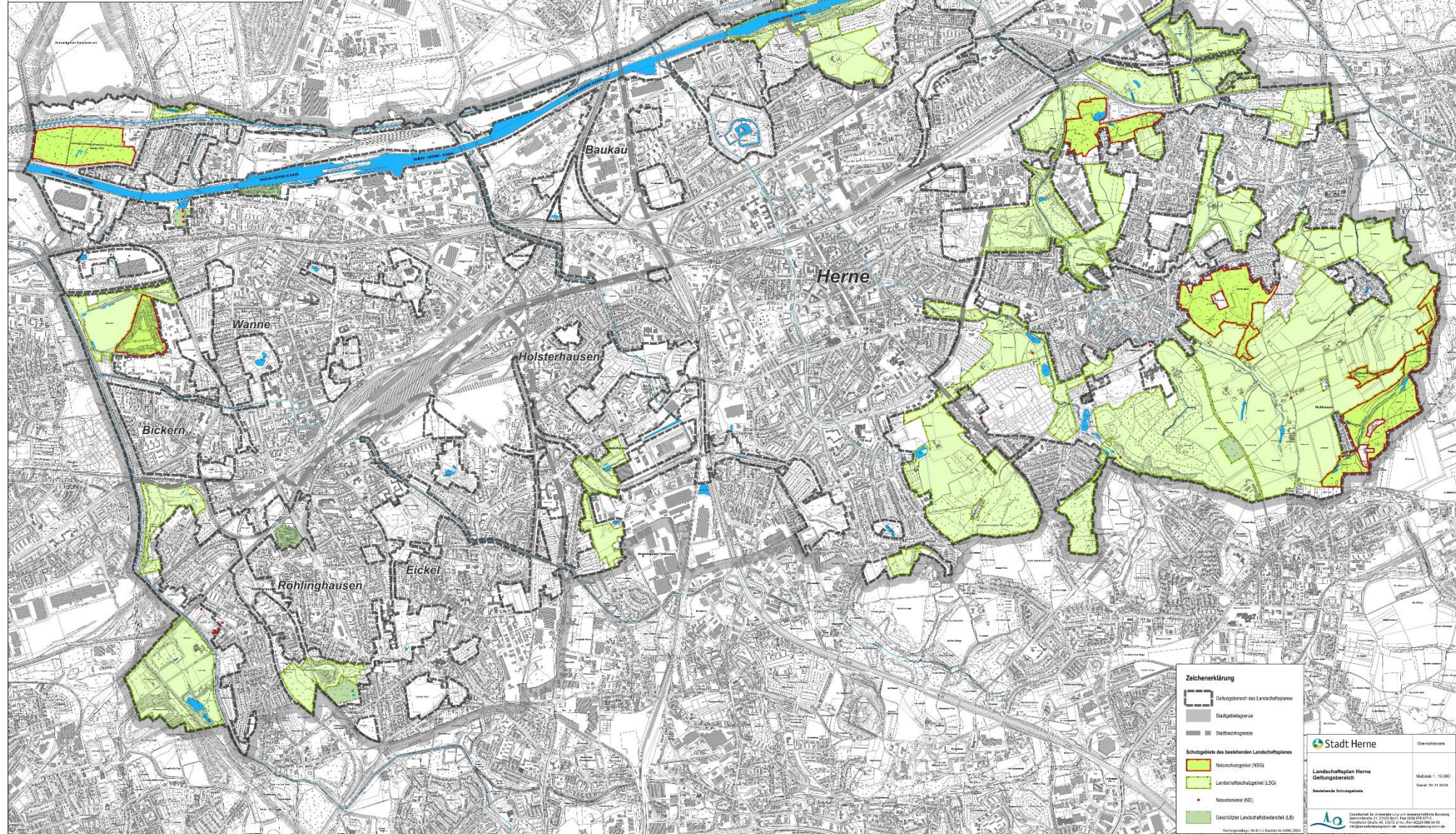


- Besonders geschützte Teile von Natur und Landschaft gemäß §§ 23, 26, 28, 29 BNatSchG**
- Naturschutzgebiet
  - Landschaftsschutzgebiet
  - Naturdenkmal
  - geschützter Landschaftsbestandteil
- Zweckbestimmung für Brachflächen gemäß § 11 LNatSchG NRW**
- natürliche Entwicklung
  - Bewirtschaftung oder Pflege
  - Sondernutzung
- Besondere Festsetzungen für die forstliche Nutzung gemäß § 12 LNatSchG NRW**
- Entsaufrostungsverbot

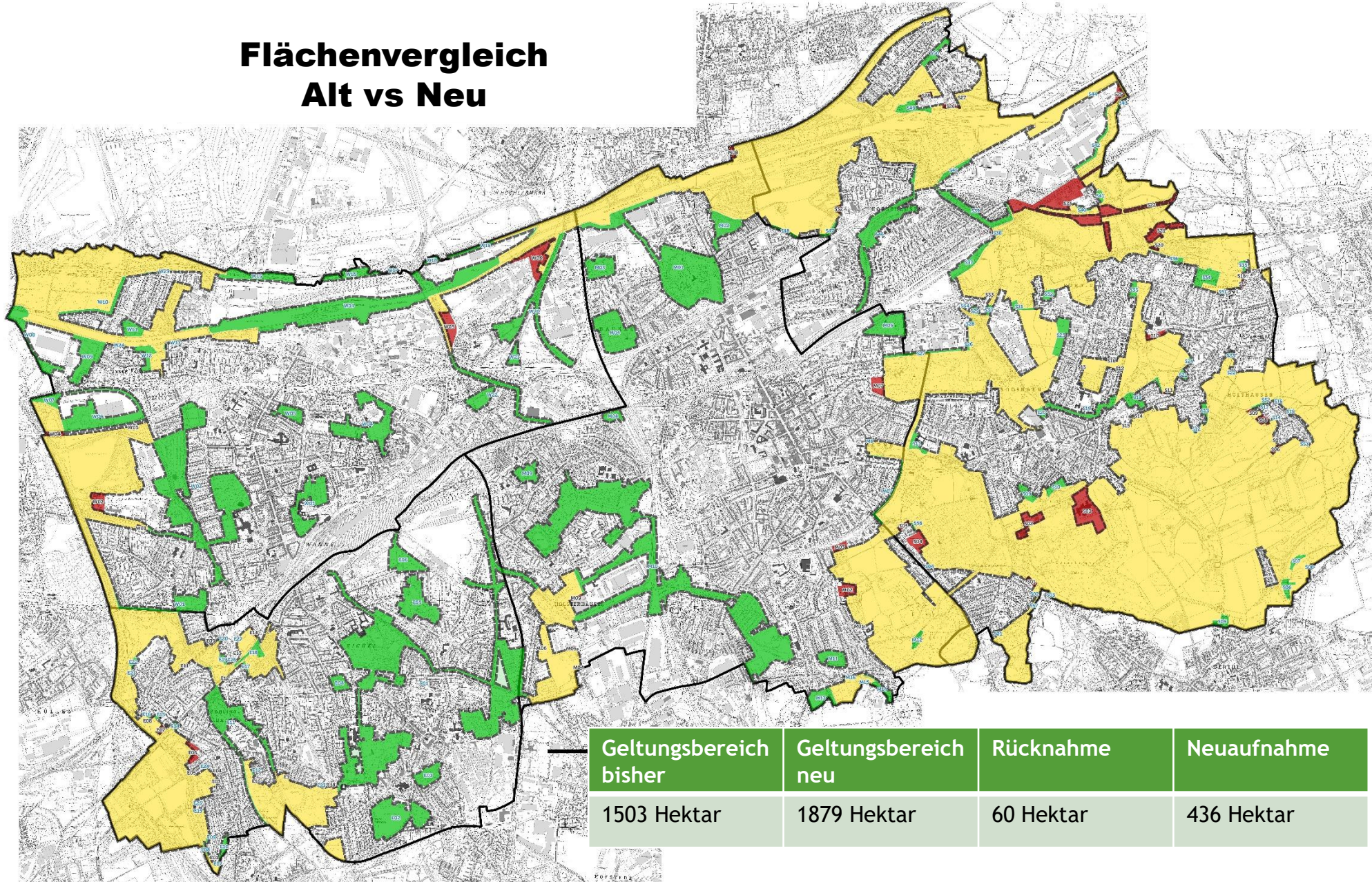
- Entwicklungs-, Pflege- und Erschließungsmaßnahmen gemäß § 13 LNatSchG NRW**
- Anlage oder Wiederherstellung naturnaher Lebensräume
  - Feuchtbiotop
  - Extensivierung landwirtschaftliche Fläche
  - Anlage Wildkräuterwiese
  - Grünfläche mit unterschiedlicher Pflegeintensität
  - Aufhebung bzw. Rückbau einer Straße / eines Weges
  - Bau Amphibiendurchlass
- Anlage oder Anpflanzung**
- Baumreihe
  - Gehölzstreifen
  - Hecke
  - Waldmantel

- Nachrichtliche Übernahmen**
- gesetzlich geschützter Landschaftsbestandteil gemäß § 39 LNatSchG NRW
  - gesetzlich geschütztes Biotop gemäß § 42 LNatSchG NRW
  - gesetzlich geschützte Aiese gemäß § 41 LNatSchG NRW
- Erschließungen**
- Wanderweg
  - Rad- und Wanderweg
  - Reitweg
- Anlage von Erholungseinrichtungen**
- Wanderparkplatz
  - Liege- und Spielwiese
  - Brücke
- Grenze des räumlichen Geltungsbereiches





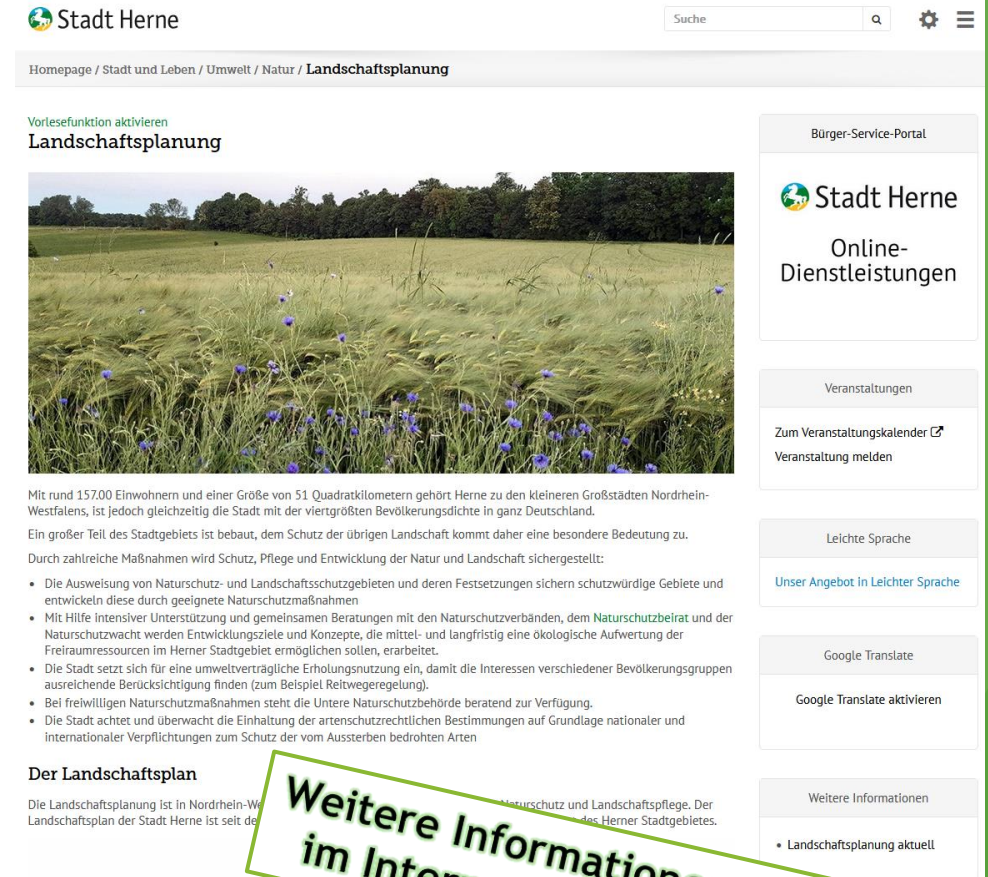
## Flächenvergleich Alt vs Neu





# Wie kann ich mitwirken?

- ▶ Workshops zum Informationsaustausch in den Bezirken in der ersten Jahreshälfte 2025  
→ Ideenaustausch mit Bürgerinnen und Bürgern  
→ z.B. Abgrenzung von Schutzgebieten, ökologische Aufwertung von Grünflächen
- ▶ Kennen Sie naturnahe Bereiche, besonders schöne, alte Bäume oder „grüne Ecken“ in Herne?  
→ Mail an [unb@herne.de](mailto:unb@herne.de)



Stadt Herne

Suche

Homepage / Stadt und Leben / Umwelt / Natur / **Landschaftsplanung**

Vorlesefunktion aktivieren  
**Landschaftsplanung**

Bürger-Service-Portal

Stadt Herne  
Online-Dienstleistungen

Veranstaltungen

Zum Veranstaltungskalender [↗](#)  
Veranstaltung melden

Leichte Sprache  
[Unser Angebot in Leichter Sprache](#)

Google Translate  
Google Translate aktivieren

Weitere Informationen  
• Landschaftsplanung aktuell

Der Landschaftsplan

Die Landschaftsplanung ist in Nordrhein-Westfalen ein zentraler Bestandteil des Naturschutz und Landschaftspflege. Der Landschaftsplan der Stadt Herne ist seit dem 1. Januar 2014 in Kraft.

Mit rund 157.000 Einwohnern und einer Größe von 51 Quadratkilometern gehört Herne zu den kleineren Großstädten Nordrhein-Westfalens, ist jedoch gleichzeitig die Stadt mit der viertgrößten Bevölkerungsdichte in ganz Deutschland.

Ein großer Teil des Stadtgebiets ist bebaut, dem Schutz der übrigen Landschaft kommt daher eine besondere Bedeutung zu. Durch zahlreiche Maßnahmen wird Schutz, Pflege und Entwicklung der Natur und Landschaft sichergestellt:

- Die Ausweisung von Naturschutz- und Landschaftsschutzgebieten und deren Festsetzungen sichern schutzwürdige Gebiete und entwickeln diese durch geeignete Naturschutzmaßnahmen
- Mit Hilfe intensiver Unterstützung und gemeinsamen Beratungen mit den Naturschutzverbänden, dem Naturschutzbeirat und der Naturschutzwach werden Entwicklungsziele und Konzepte, die mittel- und langfristig eine ökologische Aufwertung der Freiraumressourcen im Herner Stadtgebiet ermöglichen sollen, erarbeitet.
- Die Stadt setzt sich für eine umweltverträgliche Erholungsnutzung ein, damit die Interessen verschiedener Bevölkerungsgruppen ausreichende Berücksichtigung finden (zum Beispiel Reitwegeregulung).
- Bei freiwilligen Naturschutzmaßnahmen steht die Untere Naturschutzbehörde beratend zur Verfügung.
- Die Stadt achtet und überwacht die Einhaltung der artenschutzrechtlichen Bestimmungen auf Grundlage nationaler und internationaler Verpflichtungen zum Schutz der vom Aussterben bedrohten Arten

Weitere Informationen finden Sie im Internet auf [www.herne.de](http://www.herne.de)

# Kontaktmöglichkeiten

- ▶ Stadt Herne  
Fachbereich Stadtgrün  
**Untere Naturschutzbehörde**
- ▶ Meesmannstraße 9  
44625 Herne
- ▶ Telefon: 0 23 23 / 16 - 16 67  
Telefax: 0 23 23 / 16 - 12 33 92 24  
E-Mail: [unb@herne.de](mailto:unb@herne.de) oder  
[fb-stadtgruen@herne.de](mailto:fb-stadtgruen@herne.de)